



btech informeert: **brandveiligheid van bouwmaterialen**



De brandveiligheid van een gebouw verdient de hoogste prioriteit! Deze hangt voor een groot deel af van de bouwmaterialen die zijn gebruikt. Brandbare materialen kunnen tot zeer gevaarlijke situaties leiden en kunnen van grote invloed zijn op de snelle uitbreiding en het verloop van een brand. Kies dus voor brandveilige bouwmaterialen!

Brandveilige producten zijn producten die zowel op het vlak van brandreactie als bij brandweerstand goed scoren. Brandreactie is de reactie van het product wanneer het wordt blootgesteld aan opwarming of vlammen: gaat het product zelf branden, smeulen, smelten, ontstaat er giftige rook,...? De brandweerstand slaat op het behoud van de kwaliteit en eigenschappen van het product: blijft de draagkracht gelijk? Hoelang beschermt het product tegen brandoverdracht of het doordringen van gas?

Brandveilige bouwmaterialen: de basis voor een brandveilig gebouw

Volgens de Europese normen EN13501-1 en EN13501-2 worden bouwmaterialen ingedeeld in 3 verschillende groepen waarbinnen producten worden getest:

- ✓ Brandreactie: van A1_L, niet brandbaar (beste categorie) tot F_L: uiterst brandbaar
- ✓ Rookontwikkeling: van s₁, geen of bijna geen rookontwikkeling tot s₃, onbeperkte rook.
- ✓ Vrijkomen van brandende druppels of deeltjes: van d₀, geen brandende druppels of deeltjes, tot d₂, materialen branden langer dan 10 seconden).
Voorbeeld: Recticel Powerwall: Euroklasse B_L-s₂-d₀

btech beschikt over een assortiment brandveilige producten

Prégy-feu, is een 100% onbrandbare gipsplaat van Lafarge, en voldoet aan Europese klasse A1. Door de zuiver minerale samenstelling bevatten FERMACELL HD platen geen brandbare bestanddelen. Derbigum dakmembranen zijn brandwerend en zijn conform de norm B-roof-t1 (norm voor een brandveilige dakopbouw). Daarnaast verdeelt btech brandveilige en duurzame isolatieproducten zoals Rockwool, Isover, Foamglas, Recticel,... **Deze producten vindt u terug in de catalogoog van btech.**

Claroglass

ACTIE

Rockfit

ACTIE

brandveilige
isolatie

NIEUW

Fastfixx

Acties van de maand :

01/04 – 30/06/2011: Claroglass

01/05 – 15/06/2011: Rockfit

ACTIE

Promo Claroglass

Geniet van april tot juni 2011 van de btech promotie voor Claroglass glasbouwstenen 1908C, 1908K en 1908P. Vraag naar de actie-voorwaarden bij uw btech vertegenwoordiger.



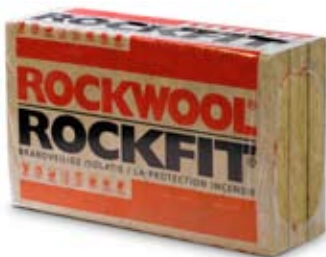
CLARO[®]
GLASS
GLASS BLOCKS

ACTIE

Actie Rockfit

Van **1 mei tot 15 juni 2011** kan u per 100 m² Rockfit spouwisolatie kiezen uit 3 wereldwijnen! Bij aankoop van 200 m² ontvangt u een kaas- en broodplank. Meer info op www.rockwool.be.

ROCKWOOL[®]



€

Prijswijzigingen

Produkten	Datum	Prijswijziging
Rockwool bouw	01/06/'11	+ ca. 4%
Rockwool dak	01/06/'11	+ ca. 4%
Gronddoek	01/06/'11	+ ca. 8%
Dakrandprofielen	15/06/'11	+ ca. 4%

Meer info op www.btech.be.

U vindt hier steeds de meest recente prijzen.

Brandveilige isolatie bij btech

Het gebruik van brandwerende bouwmaterialen draagt bij aan de brandveiligheid van het gebouw. Brandveilige isolatie is een belangrijk onderdeel van de brandpreventie. btech zet enkele brandveilige isolatiematerialen in de kijker.

Uitstekend brandgedrag met Taufoam by Recticel

POWERWALL en POWERDECK isolatie onderscheiden zich met Taufoam by Recticel, een zeer specifiek polyisocyanuraatschuim, van de andere kunststofschuimen door zijn brandgedrag. POWERWALL en POWERDECK zijn een thermo-harder en bieden goed weerstand aan hoge temperaturen. Bij direct contact met de vlam treedt een carbonisatie op aan het oppervlak, waardoor een beschermende laag gevormd wordt.



Het uitstekend brandgedrag wordt duidelijk weerspiegeld in de resultaten van de grootschalige brandtesten:

- FM approval class 1 (FMRC 4450 class 1)
- Euroclasse B_L-s₂-d₀ (end use condition)

Daarnaast bezitten POWERWALL en POWERDECK uiteraard ook een A1-classificatie voor de brandreactie volgens KB 19/12/1997.

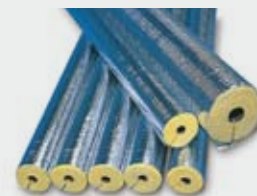
In geval van brand biedt Foamglas een veilige oplossing

FOAMGLAS, cellenglasisolatie, is volstrekt onbrandbaar (A1 – EN 13501), ontwikkelt geen rook, vormt geen giftige gassen, kent geen druppelvorming, en veroorzaakt geen vlamoverslag. FOAMGLAS[®] is onbrandbaar en kan niet bijdragen aan de uitbreiding van een brandhaard. De isolatie beschermt de dragende structuur bij een dakbrand en verhindert de verspreiding van het vuur (zelfs bij een onderlaag bestaande uit metalen dragers).



Brandveilige glaswol van Isover

Met Isover isolatie bent u verzekerd van de hoogste kwaliteit en de beste thermische en akoestische resultaten, ook op het gebied van brandveiligheid, gebruiksvriendelijkheid en service maakt u een veilige keuze. Isover isolatie producten zijn brandveilig : glas, het hoofdbestanddeel van glaswol, brandt niet. In glaswol zijn geen gassen toegevoegd die brand kunnen bevorderen. Glaswol smelt niet tot druppels die lelijke brandwonden maken en ontwikkelt geen rook.



Nieuw telefoonnummer
03 500 40 30

NIEUW

btech beschikt vanaf 1 juni 2011 over een nieuw telefoon- en faxnummer.

Tel.: 03 500 40 30

Fax: 03 500 40 40

U kan het btech team dagelijks tijdens de kantooruren bereiken op volgende nieuwe, rechtstreekse telefoonnummers:

West- en Oost-Vlaanderen

Marc Thijs 03 500 40 32

Jo De Boos 0493 09 04 19

Limburg, Antwerpen, Vlaams-Brabant

Ken Utsi 03 500 40 33

Luc Verstraeten 0491 35 72 35

Wallonië en Brussel

Olivier Sermon 03 500 40 31

Geert Van Laeken 0493 09 04 20

Welkom bij btech

In april werd het btech team versterkt.

Gilles Standaert is de nieuwe aankoop-medewerker bij btech en zal instaan voor de registratie en administratie van de aankoopdienst. Wout Van Steirteghem en Bart Thielemans versterken de financiële afdeling. We wensen hen veel succes!



Vakantieregeling btech

btech zal gesloten zijn op maandag 13 juni 2011 en tijdens het bouwverlof, van 18 tot 29 juli 2011. Het btech team wenst iedereen een prettige vakantie toe! btech is opnieuw open vanaf maandag 1 augustus 2011.

Rockwool Fastfixx Hellend Dak Isolatiesysteem



Snel en eenvoudig: isoleren en afwerken in 1

Het Rockwool Fastfixx Hellend Dak Isolatiesysteem is een volledig afgewerkt, snel en eenvoudig te monteren isolatiesysteem voor te renoveren daken en eventueel ook voor nieuwbouw.

Rockwool Fastfixx wordt met kitlijm of met ankers aangebracht. Speciaal voor situaties waar extra stootvastheid nodig is, is de Rockwool Fastfixx PLUS ontwikkeld.

Het isolatiesysteem bestaat uit de Fastfixx of Fastfixx PLUS isolatieplaat, Fastfixxlijm/ankers en T-profielen. Bijkomend leverbaar zijn L-profielen voor de randafwerking. De Fastfixx isolatieplaat is een brandveilige, geluidswerende en thermisch isolerende rotswolplaat met afgewerkte witte zichtzijde. In de isolatieplaat zit tevens een dampscherm. Fastfixx lijm is een speciale elastische lijm, ontwikkeld door Rockwool en Bostik. Als alternatief voor de lijm zijn er ankers die onzichtbaar geplaatst kunnen worden. De T-profielen komen als afwerking tussen de plaatnaden. De L-profielen zijn optioneel als randafwerking.



Montage van het Fastfixx isolatiesysteem gebeurt tussen de gordingen en is snel en eenvoudig te realiseren. Hoogwaardige isolatie wordt gekoppeld aan optimale brandveiligheid. Bovendien is het systeem geluidwerend en dampremmend. De Fastfixx isolatieplaten zijn stevig verpakt in een gemakkelijk te hanteren kartonnen doos. Montage- en afwerkingsmaterialen worden afzonderlijk geleverd.

Rockwool: brandveilige rotswol

Rockwool isolatie is duurzaam en brandveilig. Rockwool rotswol isolatie is onbrandbaar en is in te zetten voor alle brandcompartimenten en rookcompartimenten. Het materiaal geeft bovendien nauwelijks rook af en veroorzaakt geen brandende druppels. Rockwool brandveilige rotswol valt in de hoogste Euroklasse voor brandreactie.

Rockwool isolatieproducten zijn uiterst vormvast, zakken niet uit en krimpen of schotelen niet. Hierdoor blijft de isolatie altijd perfect aaneengesloten en ontstaan er geen koudebruggen. Zo blijft gedurende de gehele levensduur van een gebouw de uitstekende isolerende kwaliteit constant hoog.

ROCKWOOL®

FASTFIXX[®]

HELLEND DAK ISOLATIESYSTEEM

Isoleren en afwerken in 1

EEN
UNIEK
RENOVATIE
SYSTEEM

- **Volledig afgewerkt systeem**
- **Snel en eenvoudig te monteren zonder regelwerk**
- **Hoogwaardige isolatie**
- **Brandveilig, brandwerend**
- **Geluidswerend**
- **Dampremmend**

Fastfixx PLUS
voorzien van extra
verstevigde toplaag

ROCKWOOL[®]
BRANDVEILIGE ISOLATIE

TAKING CARE OF COMFORT

www.rockwool.be