

## I.R.S-Btech, specialist in alle aspecten van het **dak!**

I.R.S-Btech is marktleider in EPDM-dakbedekking in België en beschikt over een totaalassortiment producten en diensten voor de professionele dakhandel en dakdekker. In de verschillende opleidingscentra worden gratis plaatsingscursussen gegeven aan verdeelpunten en dakdekkers. Tijdens de interactieve sessie krijgen baliemedewerkers van onze klanten een persoonlijke en praktijkgerichte training van onze dakspecialisten over EPDM, dampschermen, vloeibare afdichting en groendaken

### **EPDM is een duurzaam, milieuvriendelijk product**

EPDM wint aan marktaandeel vanwege de vele voordelen voor zowel de plaatser als de bouwheer. Naast kwalitatief en milieuvriendelijk, heeft het een **levensduurverwachting van meer dan 50 jaar**: reeds meermaals bewezen! De productie van EPDM wordt gekenmerkt door een **lage ecologische voetafdruk**: de energie nodig om EPDM te produceren ligt veel lager dan bij andere dakbedekkingsproducten.

### **Gratis opleiding**

voor baliemedewerkers van verdeelpunten



### **I.R.S-Btech, ondersteunt de bouwmaterialenhandel**

I.R.S-Btech promoot het gebruik van milieuvriendelijke materialen, zowel in nieuwbouw als renovatie. We willen leven en werken in een aangename, gezonde leefomgeving waarbij ieder van ons verschillende waarden en normen hoog in het vaandel draagt: comfort, onderhoud en gebruik, energieprestatie, gebruik van duurzame en gezonde bouwmaterialen, veiligheid, aan te passen aan elke levensfase, milieuvriendelijk en betaalbaar ...

### **I.R.S-Btech, uw partner in professionele dakmaterialen**

Derbigum

**ACTIE**

Fermacell

**ACTIE**

**Wenst u meer informatie over onze producten?**

**Neem vandaag nog contact op met I.R.S-Btech.**

## Acties van de maand



**01/10 - 15/12/2015:** Derbigum

**01/11 - 16/12/2015:** Fermacell + toebehoren

### Derbigum



**01/10 - 15/12/2015**

Koop 10 rollen Derbigum-onderlaag en krijg **1 rol GRATIS**.



### Fermacell

### fermacell

**01/11 - 16/12/2015**

**5% extra korting** op alle Fermacell-platen en toebehoren



## Prijswijzigingen

**Alu tape:** + 2% vanaf 01/01/2016  
**Duct tape :** + 2,7% vanaf 01/01/2016  
**Isover:** + 2% vanaf 01/02/2016  
**Isover Dampscherm Difunorm PowerGrip:** + 5% vanaf 01/02/2016  
**Rockpanel plaatmateriaal:** + 2,5 % vanaf 01/01/2016  
**Rockpanel toebehoren:** + 2,5 % vanaf 01/01/2016  
**Rockpanel Lines:** + 6 % vanaf 01/01/2016  
**Rockwool:** + 3% vanaf 01/01/2016  
**Siniat:** + 3% vanaf 01/02/2016

Meer info op [www.irs-btech-distributie.be](http://www.irs-btech-distributie.be).  
 U vindt hier steeds de recentste prijzen.

## I.R.S-Btech EU-EPDM-stroken

**EPDM-rubberstroken** zijn uitermate geschikt voor de afdichting van ramen, dorpels, gevelelementen, funderingen en kelderwanden. **EPDM-stroken** zijn licht in gewicht en snel en eenvoudig aan te brengen in langen banen. Ze zorgen voor een duurzame afdichting, en beschikken over een uitzonderlijke weerstand tegen atmosferische invloeden zoals hoge en lage temperaturen, UV-straling en ozon. De **EPDM-rubber stroken** worden als waterdichting tegen opstijgend vocht en als waterkering op de funderingen of op het ondergrondse metselwerk aangebracht.

**I.R.S-Btech EU-EPDM-stroken** zijn 0,5, 0,75 en 1 mm dik en zijn beschikbaar op 20 lm en in verschillende breedtes. **EPDM-stroken** zijn innovatief en bieden een waterdicht alternatief voor lood, zijn duurzaam en elastischer dan bijvoorbeeld DPC-folies in PE en kunnen perfect waterdicht aan elkaar gezet worden.



## TRADEx® WAVE

**Tradex Wave** is een membraan uit synthetische rubber (EPDM), versterkt met aluminium strekmetaal. **Tradex Wave** is geplisseerd, waardoor de rol in de lengterichting tot 30% langer kan worden gemaakt zonder de rubber uit te rekken. Daardoor laat **Tradex Wave** zich heel goed op dakpannen met een hoger profiel uitleggen. **Tradex Wave** is geschikt om oppervlaktes met verschillend reliëf waterdicht te verbinden. **Tradex Wave** is over de volle breedte zelfklevend. **Tradex Wave** hecht goed op poreuze ondergronden, die stofvrij zijn zoals niet-geglazuurde dakpannen, beton, baksteen, eterniet, asfalt,...

Bij het aanhechten op gladde ondergronden bevelen wij een primer, **Tradex Wave Primer**, aan (geglazuurde dakpannen, gelakt metaal, glas,...)



## Verlofregeling I.R.S-Btech Puurs



I.R.S-Btech zal **gesloten** zijn op **donderdag 17 december en vrijdag 18 december 2015** wegens inventaris. We nemen **vakantie van maandag 21 december 2015 t.e.m. vrijdag 1 januari 2016**. Opgelet, donderdag 17 december is onze laatste leverdag! I.R.S-Btech is opnieuw **open vanaf maandag 4 januari 2016**. Wij wensen u een deugddoende vakantie.



## RESISTIT<sup>®</sup> E SK EPDM-rubbersysteem

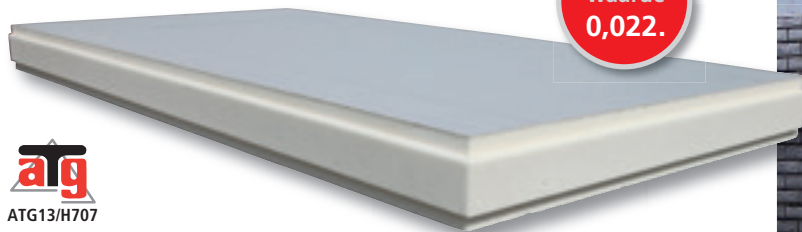
RESISTIT E SK is een zelfklevende afdichtingsbaan in gewapende EPDM-rubber met een totale dikte van 1,6 mm en beschikbaar op 20 lm, en in diverse breedtes.



## Grizoon

Grizoon met ATG-keuring: ATG13/H707

Grizoon is een kwalitatieve PUR spouwplaat die rondom voorzien is van een tand- en groefstelsel.



Lambda  
waarde  
0,022.



## RESI<sup>®</sup> Clima

compleet assortiment  
voor luchtdicht bouwen

Werken met 1 compleet luchtdichtingssysteem: alle accessoires van folies tot tapes en lijmen, zijn compatibel met elkaar. Alle accessoires kunnen op elkaar worden aangesloten, dit resulteert in 100% kwaliteit voor uw volledige luchtdichting. **Topkwaliteit in elk detail!** Win 10 à 15 punten in uw EPB-score.

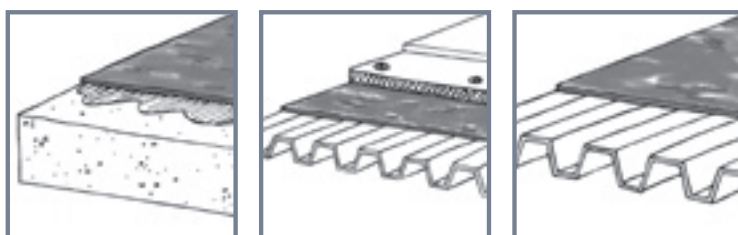


Voor elke toepassing een gepaste oplossing dankzij het compleet assortiment RESI Clima.



## ALUDEX<sup>®</sup>

Aludex is het vernieuwde, zelfklevende aluminium dampscherm.



LA PROTECTION INCENDIE  
**ROCKWOOL**  
BRANDVEILIGE ISOLATIE

**LEWIS**

**OWA**

**IKO**  
The Shingles Expert

**siniat**  
Shaping the way people build

**ISOVER**  
SAINT-GOBAIN

**AQUAFON**

**isonat**  
by Burtex

**Regupol**

**TRADEX**

**TRADEX WAVE**

**FOAMGLAS**

**RESISTIT** ESK  
ZELFKLEVENDE EPDM

**ANRIN**

**DERBIGUM**  
MAKING'S BLUE CHIMNEY FLASHING

**RECTICEL**  
insulation

**ALUDEX**

**Rockpanel**  
a ROCKWOOL company

**fermacell**

**RESI** Clima

**URSA**  
uralita

**Buzon**

**ABRISO**  
PROTECTIVE PACKAGING & INSULATION

**fermacell**  
AESTUVER

**Sterke merken,  
sterke troeven  
ook in 2016!**

**I.R.S. BTECH**



B.zine is een uitgave van I.R.S-Btech nv | Schoonmansveld 48 | 2870 Puurs | België  
Tel.: +32 (0)3 500 40 30 | Fax: +32 (0)3 500 40 40 | E-mail: info@btech.be  
Verantwoordelijke uitgever: Mark Vandecruys

**b.zine**  
december '15